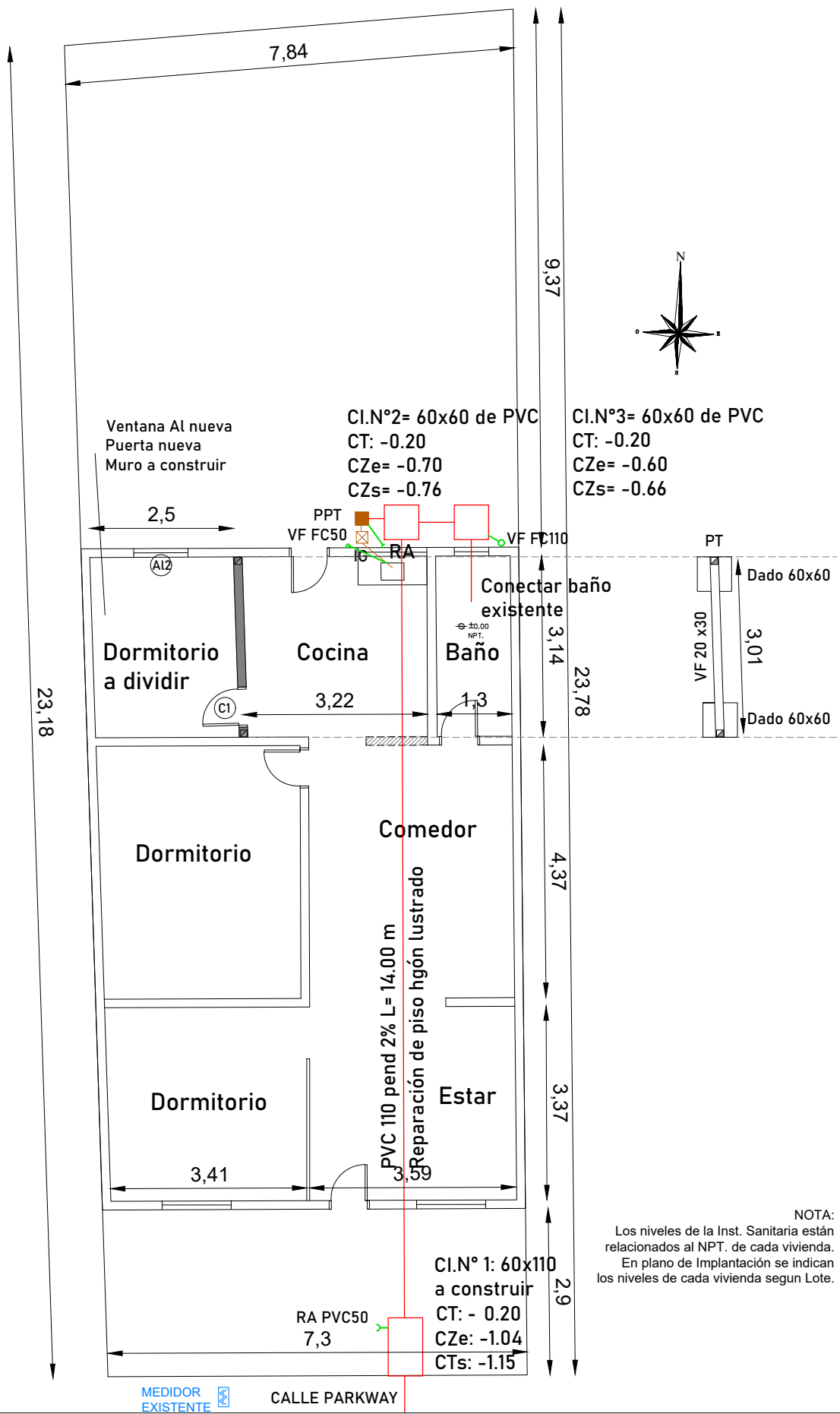
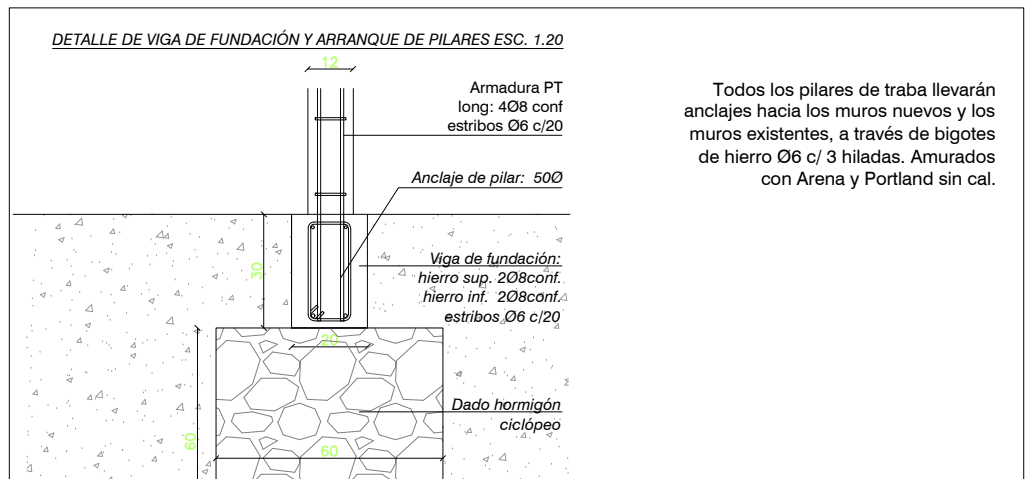
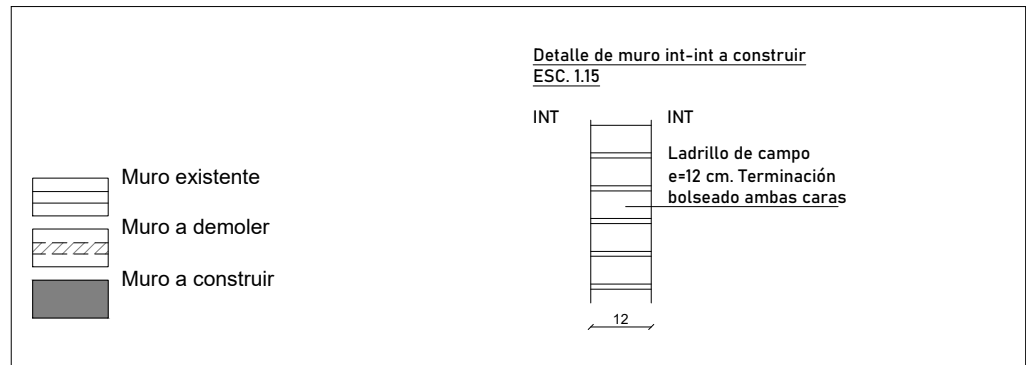




Plano de ubicación esc. 1.1000



TAREAS:
 Conexión de Saneamiento: baño y cocina.
 Mejoras interiores:
 Construcción de dormitorio: hacer muro nuevo con cimentación, vigas de fundación, revoques, abertura y puerta,
 Reposición de contrapisos y pavimentos cerámico por instalaciones sanitarias.
 Revestimiento de cerámicos en baño
 Instalación eléctrica de un tablero general con disyuntor y puesta a tierra.

- Ⓢ1 Puerta interior de 1 hoja enchapada en madera
- Ⓢ2 Ventana de aluminio con vidrio 1,20 x 1,0

Plano de intervención esc. 1.100